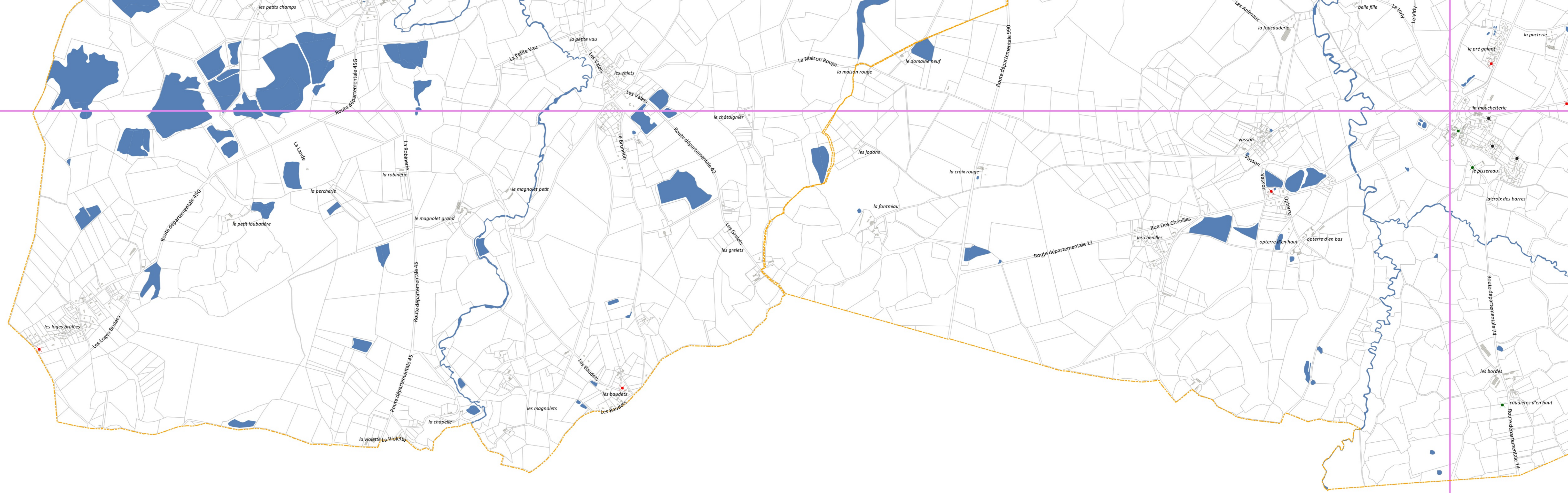
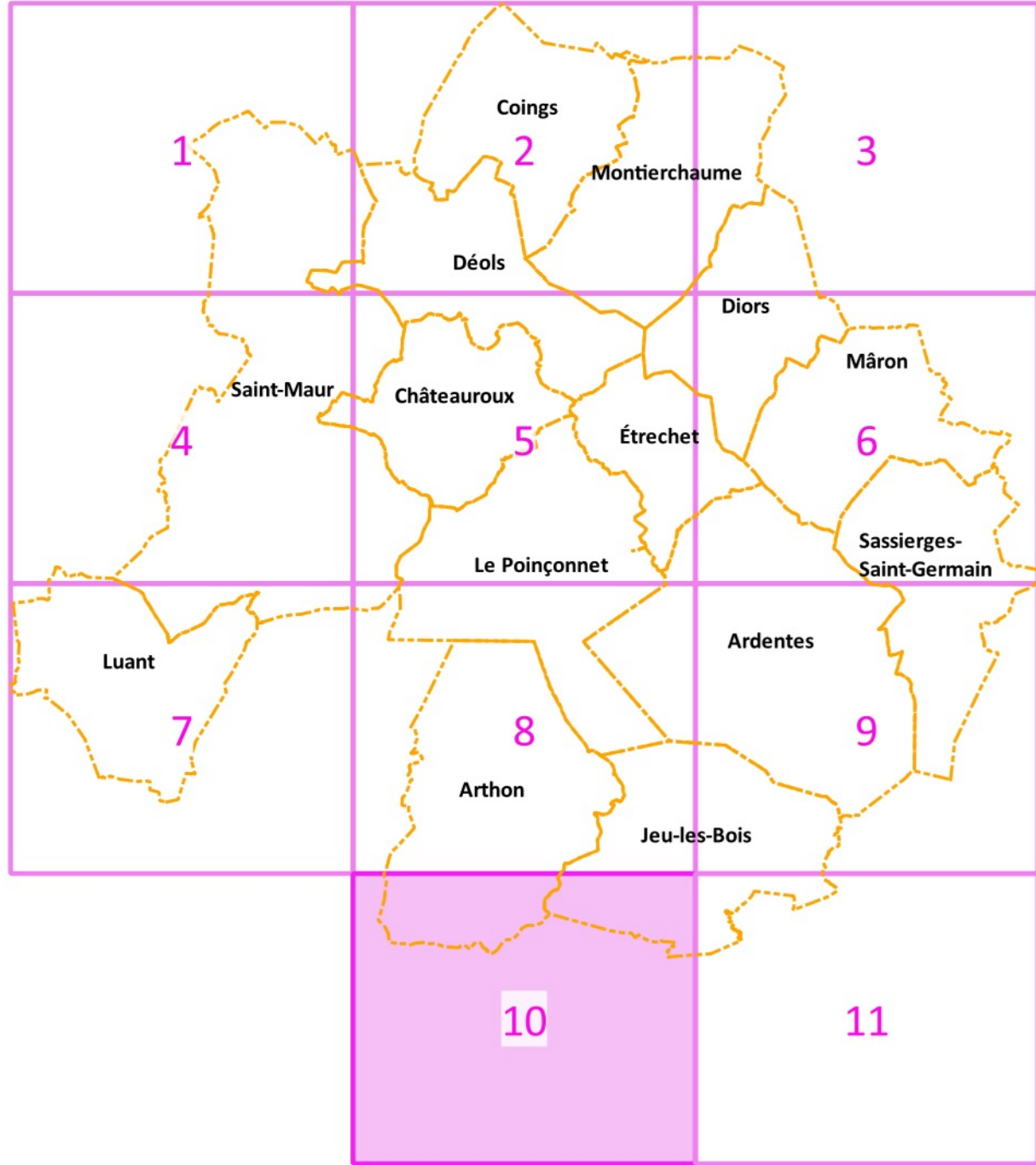


**RÉSEAU DE DISTRIBUTION DE L'EAU POTABLE  
DÉFENSE EXTÉRIEURE CONTRE L'INCENDIE**

**PLANCHE NUMÉRO 10**



Commune	Origine de la donnée pour les couches du réseau d'eau potable
Ardentes	SUEZ, Lyonnaise des eaux - 23/03/2019
Arthon	Pas de données - Syndicat Velles
Châteauroux	SAUR - 03/04/2019
Coings	SUEZ, Lyonnaise des eaux - 23/03/2019
Diéols	SAUR - 03/04/2019
Diors	SUEZ, Lyonnaise des eaux - 23/03/2019
Étrechet	SUEZ, Lyonnaise des eaux - 23/03/2019
Jeu-les-Bois	Pas de données - Syndicat Couarde
Le Poinçonnet	SAUR - 03/04/2019
Luant	SAUR - 03/04/2019
Mâron	Pas de données - Syndicat Liennet
Montierchaume	SUEZ, Lyonnaise des eaux - 23/03/2019
Saint-Maur	SAUR - 03/04/2019 - (ex. Villers-les-Ormes pas de données)
Sassierges-Saint-Germain	Pas de données - Syndicat Liennet

- Légende**
- Emprise couverte par la planche numérotée
  - Emprises des autres planches
  - Défense Extérieure Contre l'Incendie
    - Bouche d'incendie sans valeur
    - Bouche d'incendie < 60m<sup>3</sup>
    - Bouche d'incendie >= 60m<sup>3</sup>
    - Poteau d'incendie sans valeur
    - Poteau d'incendie < 60m<sup>3</sup>
    - Poteau d'incendie >= 60m<sup>3</sup>
    - Réservoir sans valeur
    - Réservoir >= 120m<sup>3</sup>
    - Autre dispositif
  - Réseau d'eau potable (AEP)
    - Captage d'eau potable
    - Stockage d'eau potable
    - Canalisation de distribution de l'eau potable
  - Fonds de plan
    - Surface en eau
    - Bâtiment
    - Parcelle cadastrale
    - Commune

Sources :  
Châteauroux Métropole  
Réseau d'eau potable (voir tableau)  
Défense Extérieure Contre l'Incendie  
- Source SDIS de l'Indre reçu le 27/03/2019  
PCI Vecteur Janvier 2019 - DGFIP  
BD Topo© IGN PARIS

L'information sur les réseaux est donnée à titre indicatif et ne peut se substituer à celle fournie dans le cadre d'une demande de DI/DICT

12/04/2019

