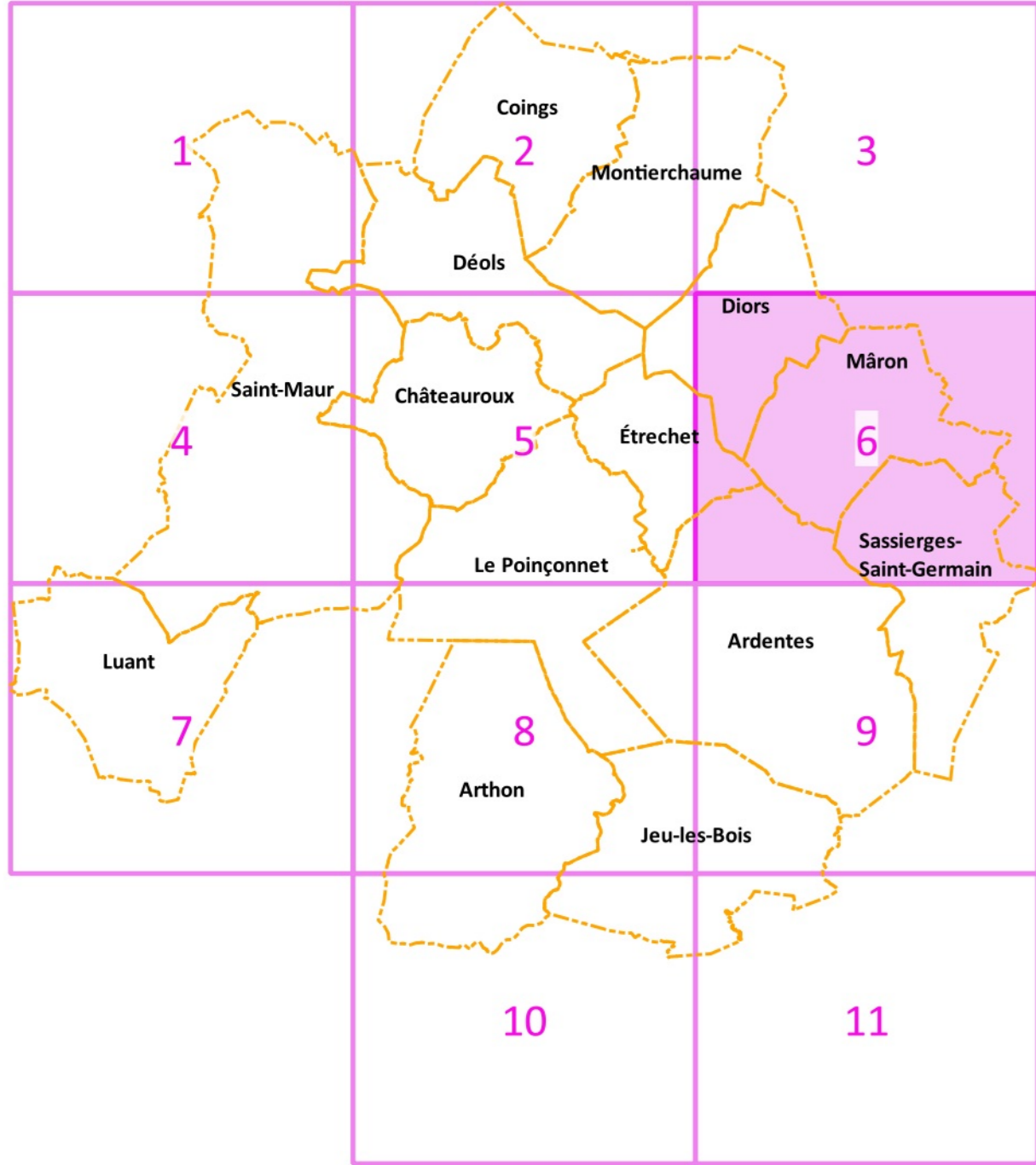
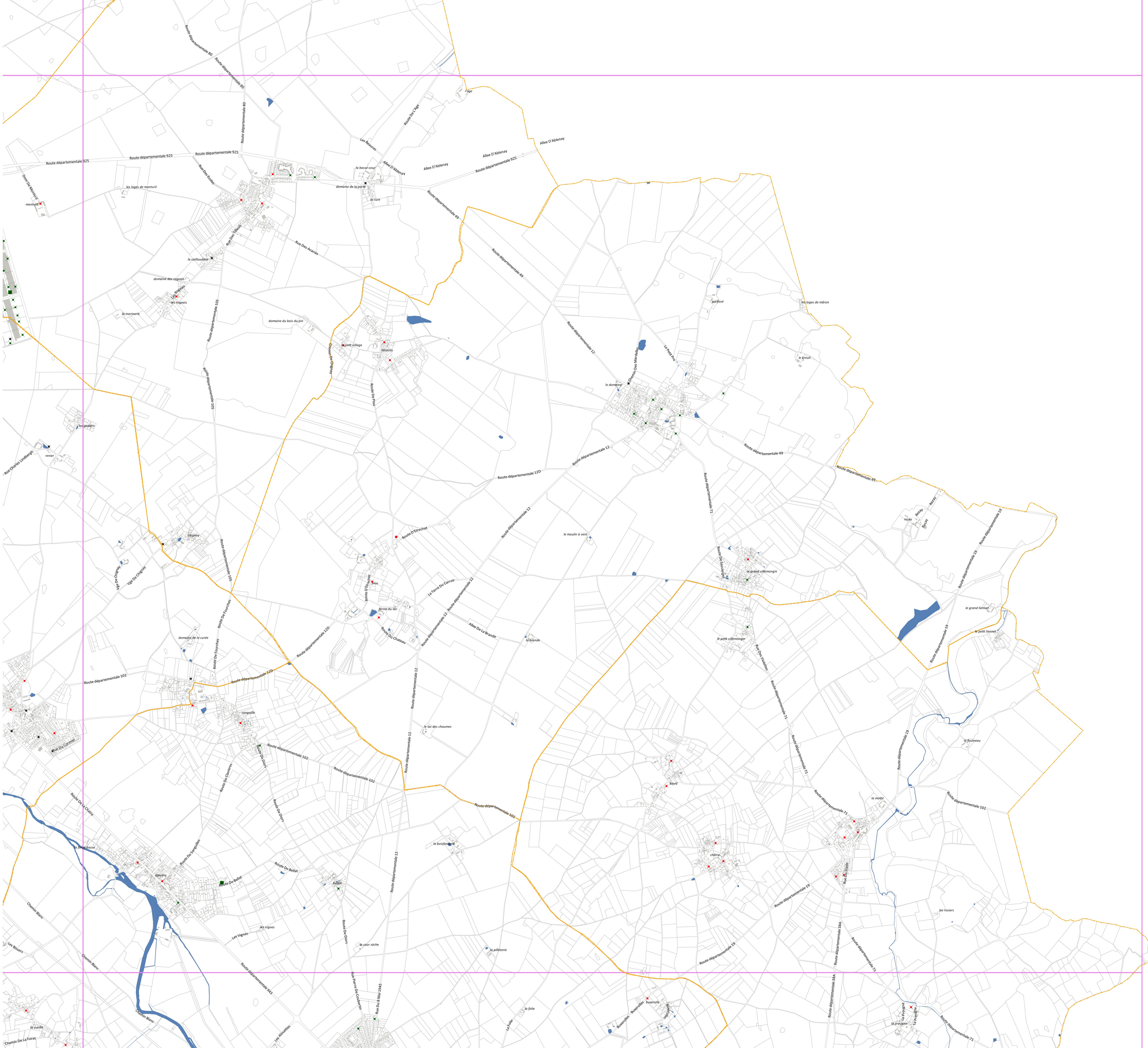


**RÉSEAU DE DISTRIBUTION DE L'EAU POTABLE
DÉFENSE EXTERIEURE CONTRE L'INCENDIE**

PLANCHE NUMÉRO 6



Commune	Origine de la donnée pour les couches du réseau d'eau potable
Ardentes	SUEZ, Lyonnaise des eaux - 23/03/2019
Arthon	Pas de données - Syndicat Velles
Châteauroux	SAUR - 03/04/2019
Coings	SUEZ, Lyonnaise des eaux - 23/03/2019
Diols	SAUR - 03/04/2019
Diors	SUEZ, Lyonnaise des eaux - 23/03/2019
Étrechet	SUEZ, Lyonnaise des eaux - 23/03/2019
Jeu-les-Bois	Pas de données - Syndicat Couarde
Le Poinçonnet	SAUR - 03/04/2019
Luant	SAUR - 03/04/2019
Mâron	Pas de données - Syndicat Liennet
Montierchaume	SUEZ, Lyonnaise des eaux - 23/03/2019
Saint-Maur	SAUR - 03/04/2019 - (ex. Villers-les-Ormes pas de données)
Sassierges-Saint-Germain	Pas de données - Syndicat Liennet



- Légende**
- Emprise couverte par la planche numérotée
 - Emprises des autres planches
 - Défense Extérieure Contre l'Incendie**
 - Bouche d'incendie sans valeur
 - Bouche d'incendie < 60m³
 - Bouche d'incendie >= 60m³
 - ✕ Poteau d'incendie sans valeur
 - ✕ Poteau d'incendie < 60m³
 - ✕ Poteau d'incendie >= 60m³
 - Réservoir sans valeur
 - Réservoir >= 120m³
 - ★ Autre dispositif
 - Réseau d'eau potable (AEP)**
 - Captage d'eau potable
 - ? Stockage d'eau potable
 - Canalisations de distribution de l'eau potable
 - Fonds de plan**
 - Surface en eau
 - Bâtiment
 - Parcelle cadastrale
 - Commune

Sources :
 Châteauroux Métropole
 Réseau d'eau potable (voir tableau)
 Défense Extérieure Contre l'Incendie
 - Source SDIS de l'Indre reçu le 27/03/2019
 PCI Vecteur Janvier 2019 - DGFP
 BD Topo© IGN PARIS

L'information sur les réseaux est donnée à titre indicatif et ne peut se substituer à celle fournie dans le cadre d'une demande de DI/DICT

12/04/2019

