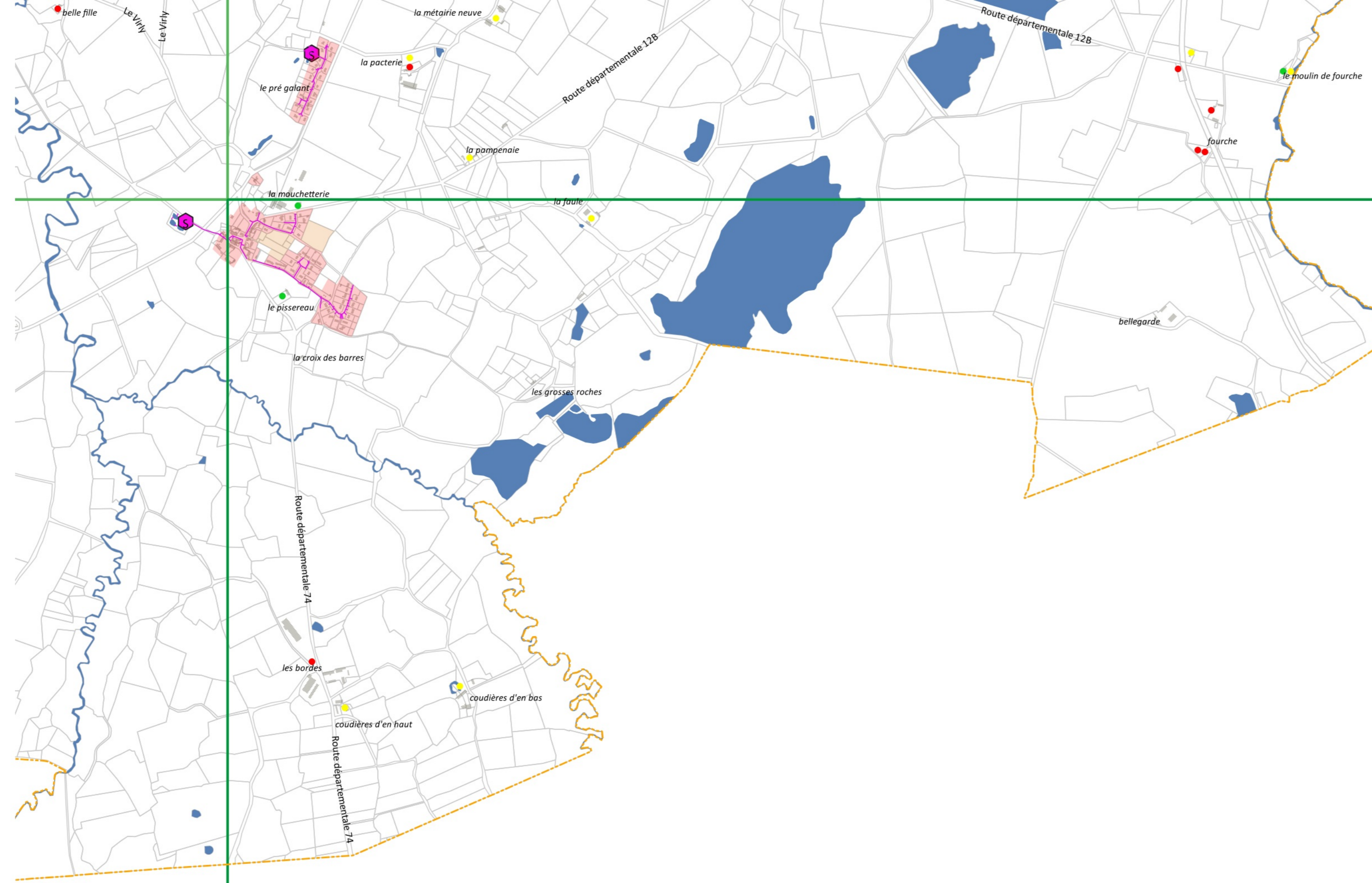
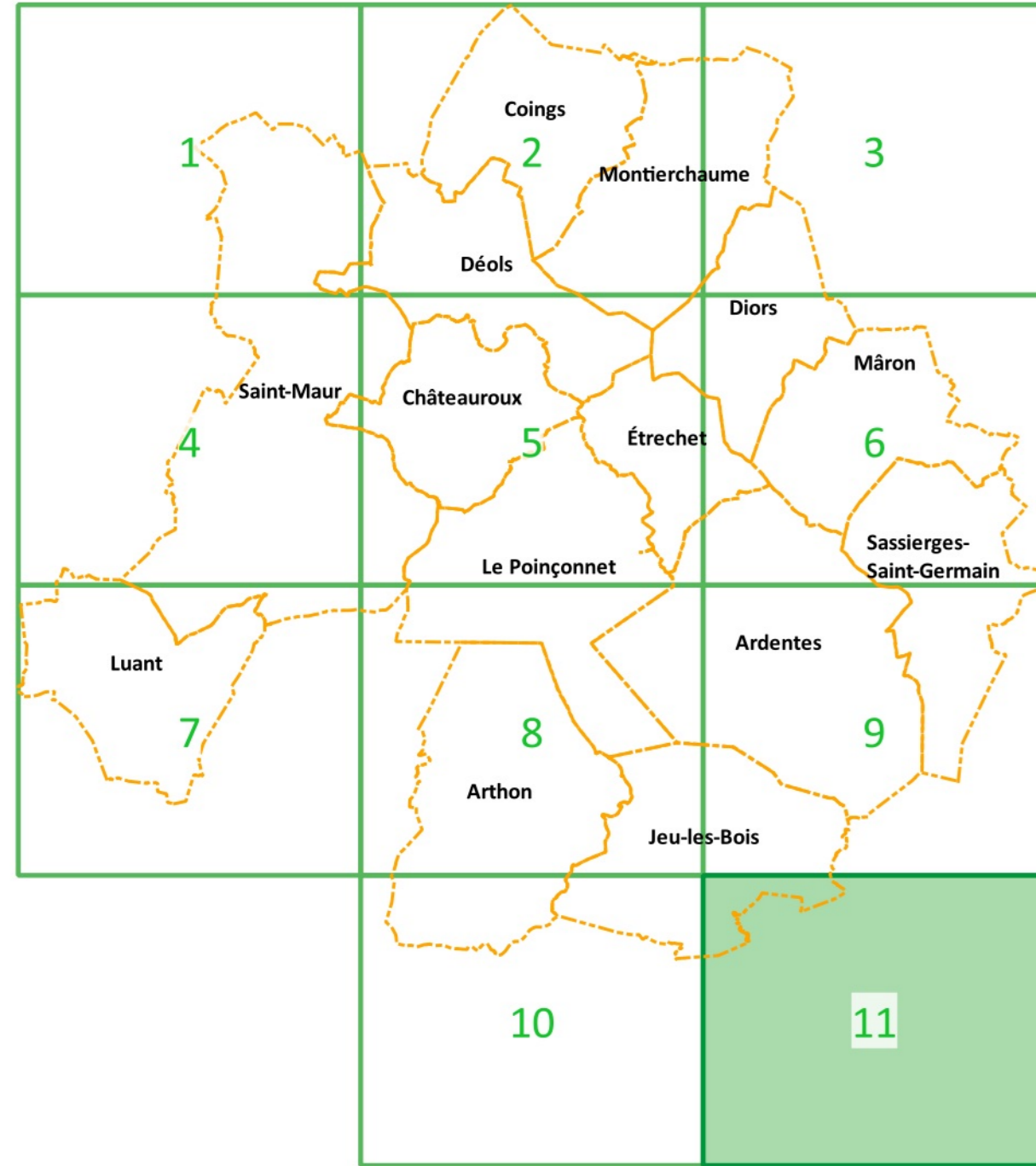


**ZONAGE ASSAINISSEMENT DES EAUX USÉES  
RÉSEAU DE COLLECTE DES EAUX USÉES**

**PLANCHE NUMÉRO 11**



Commune	Origine de la donnée pour les couches du réseau EU
Ardentes	SAUR - 03/04/2019
Arthon	SAUR - 03/04/2019
Châteauroux	SUEZ, Lyonnaise des eaux - 23/03/2019
Coings	SAUR - 03/04/2019
Déols	SAUR - 03/04/2019
Diors	SAUR - 03/04/2019
Étrechet	SAUR - 03/04/2019
Jeu-les-Bois	Base topographique Châteauroux Métropole - 03/04/2019
Le Poinçonnet	SUEZ, Lyonnaise des eaux - 23/03/2019
Luant	SAUR - 03/04/2019
Mâron	SAUR - 03/04/2019
Montierchaume	SAUR - 20/02/2018
Saint-Maur	SAUR - 03/04/2019 (ex. Villers-les-Ormes Base topographique Châteauroux Métropole - 03/04/2019)
Sassierges-Saint-Germain	SAUR - 20/02/2018

- Légende**
- Emprise couverte par la planche numérotée
  - Emprises des autres planches
  - Réseau Eaux Usées**
  - Assainissement autonome**
    - Conformes
    - Non conformes sans risques majeurs
    - Non conformes avec risques majeurs
  - Zonage d'assainissement**
    - Assainissement collectif existant
    - Assainissement collectif futur (aménagement d'ensemble à programmer)
  - Station d'épuration
  - Collecteur des eaux usées
  - Fonds de plan**
    - Surface en eau
    - Bâtiment
    - Parcelle cadastrale
    - Commune

Sources :  
Châteauroux Métropole  
Réseau des eaux usées voir tableau  
Assainissement autonome : SAUR Février 2019  
Zonage d'assainissement des eaux usées  
- Châteauroux Métropole direction de l'eau et l'assainissement février 2020

PCI Vecteur Janvier 2019 - DGFIP  
BD Topo© IGN PARIS

L'information sur les réseaux est donnée à titre indicatif et ne peut se substituer à celle fournie dans le cadre d'une demande de DT/DICT

