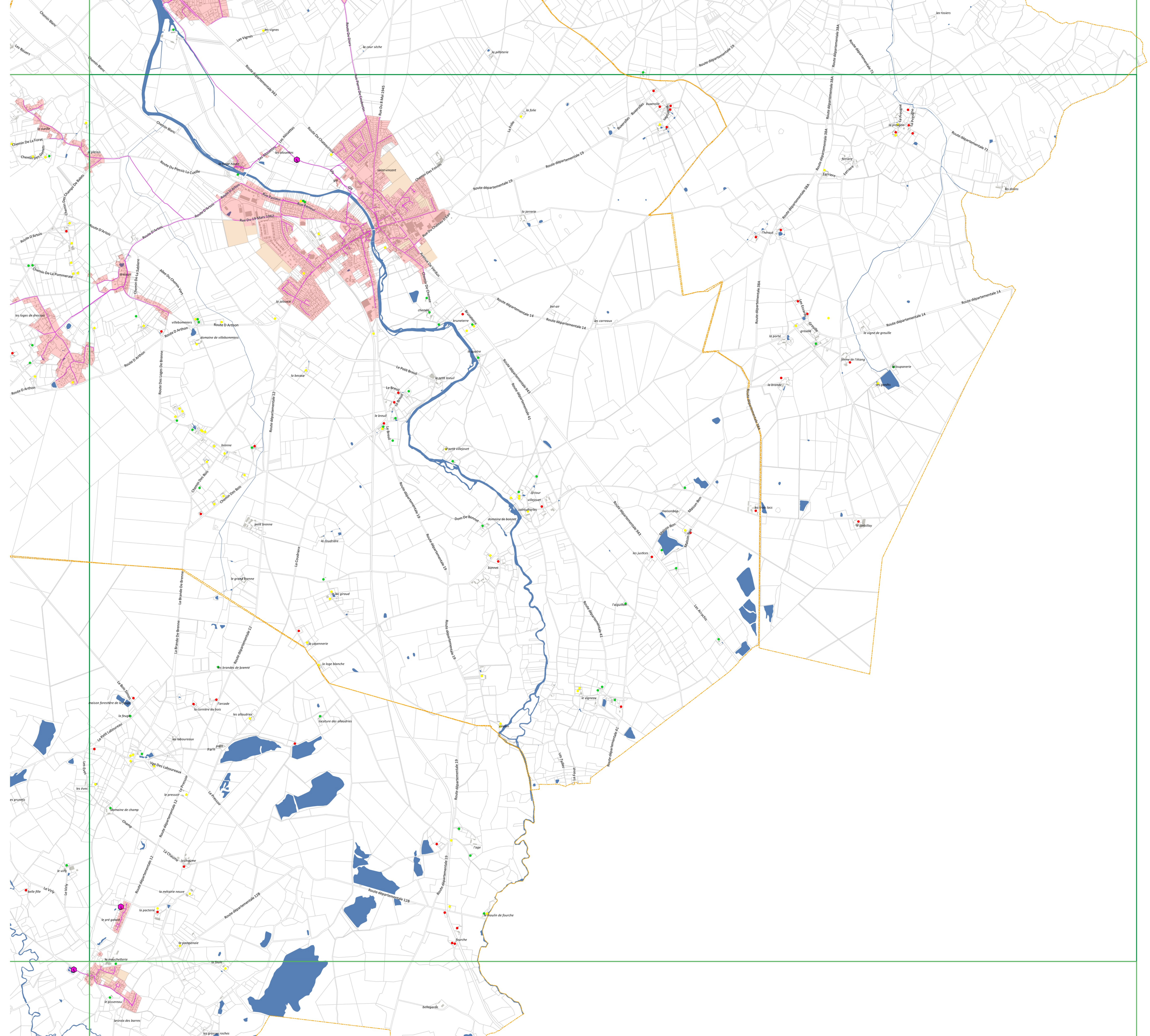
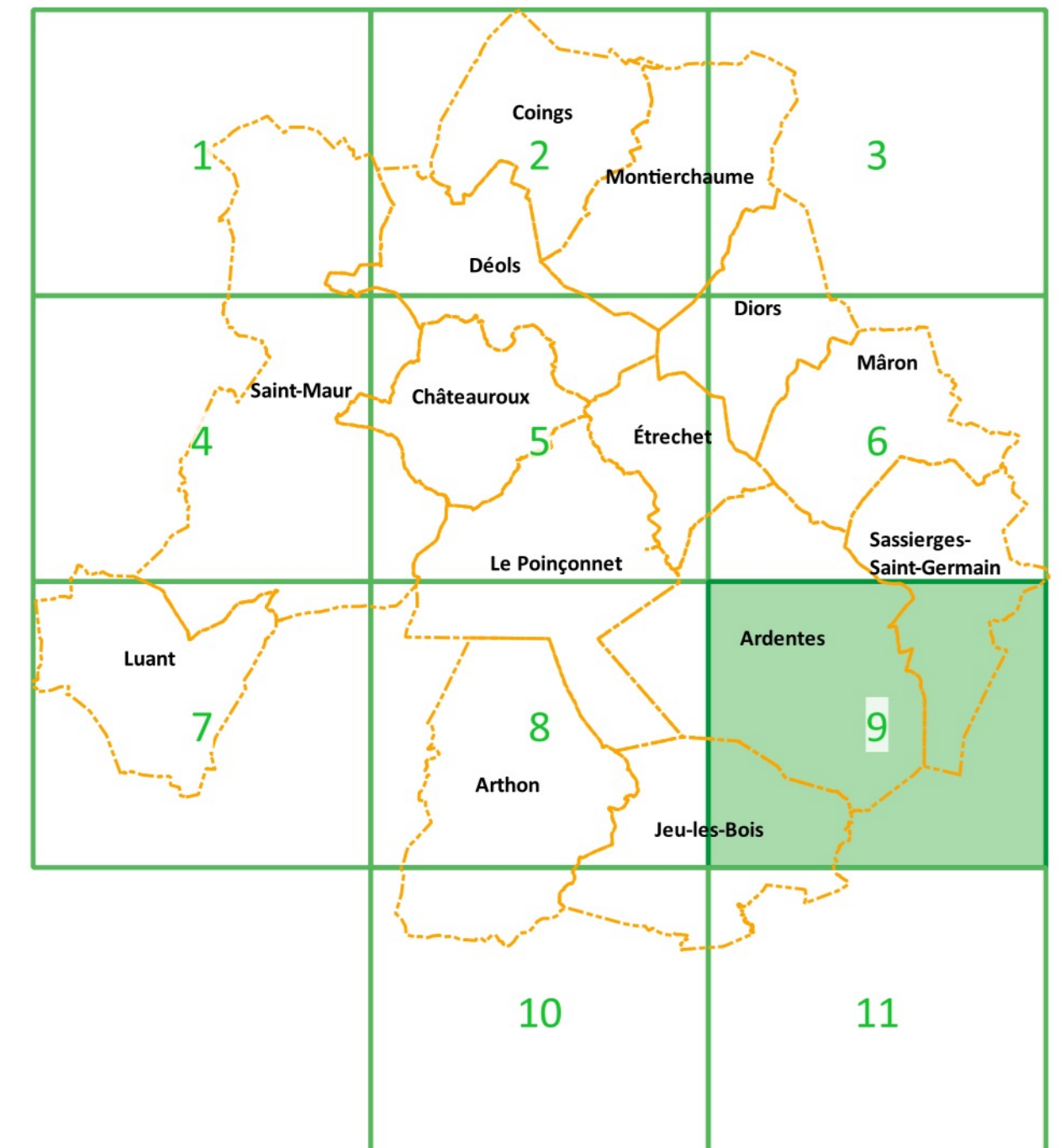


ZONAGE ASSAINISSEMENT DES EAUX USÉES RÉSEAU DE COLLECTE DES EAUX USÉES

PLANCHE NUMÉRO 9



Commune	Origine de la donnée pour les couches du réseau EU
Ardentes	SAUR - 03/04/2019
Arthon	SAUR - 03/04/2019
Châteauroux	SUEZ, Lyonnaise des eaux - 23/03/2019
Coings	SAUR - 03/04/2019
Diéols	SAUR - 03/04/2019
Diors	SAUR - 03/04/2019
Étrechet	SAUR - 03/04/2019
Jeu-les-Bois	Base topographique Châteauroux Métropole - 03/04/2019
Le Poinçonnet	SUEZ, Lyonnaise des eaux - 23/03/2019
Luant	SAUR - 03/04/2019
Mâron	SAUR - 03/04/2019
Montierchaume	SAUR - 20/02/2018
Saint-Maur	SAUR - 03/04/2019 (ex. Villers-les-Ormes Base topographique Châteauroux Métropole - 03/04/2019)
Sassierges-Saint-Germain	SAUR - 20/02/2018

- Légende**
- Emprise couverte par la planche numérotée
 - Emprises des autres planches
 - Réseau Eaux Usées
 - Assainissement autonome
 - Conformes
 - Non conformes sans risques majeurs
 - Non conformes avec risques majeurs
 - Zonage d'assainissement
 - Assainissement collectif existant
 - Assainissement collectif futur (aménagement d'ensemble à programmer)
 - Station d'épuration
 - Collecteur des eaux usées
 - Fonds de plan
 - Surface en eau
 - Bâtiment
 - Parcelle cadastrale
 - Commune

Sources :
 Châteauroux Métropole
 Réseau des eaux usées voir tableau
 Assainissement autonome : SAUR Février 2019
 Zonage d'assainissement des eaux usées
 - Châteauroux Métropole direction de l'eau et l'assainissement février 2020

PCI Vecteur Janvier 2019 - DGFIP
 BD Topo © IGN PARIS

L'information sur les réseaux est donnée à titre indicatif et ne peut se substituer à celle fournie dans le cadre d'une demande de DT/DCT

