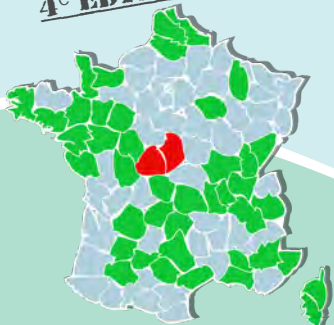


Bienvenue dans mon jardin



4^e EDITION



• au naturel •

11 et 12 juin
— 2016 —

600 JARDINIERS AMATEURS
DANS PLUS DE 40 DEPARTEMENTS...

...VOUS OUVRENT LEUR PORTE
POUR VOUS FAIRE DÉCOUVRIR LEURS TECHNIQUES
DE JARDINAGE AU NATUREL

Retrouvez les jardins proches de chez vous
(liste des jardins ouverts dans le Berry à l'intérieur)



PRÈS DE CHEZ VOUS
37 jardiniers
du Cher et de l'Indre



BRENNE - BERRY

mon-jardin-naturel.cpie.fr



UNION NATIONALE
DES CENTRES PERMANENTS
D'INITIATIVES POUR
L'ENVIRONNEMENT

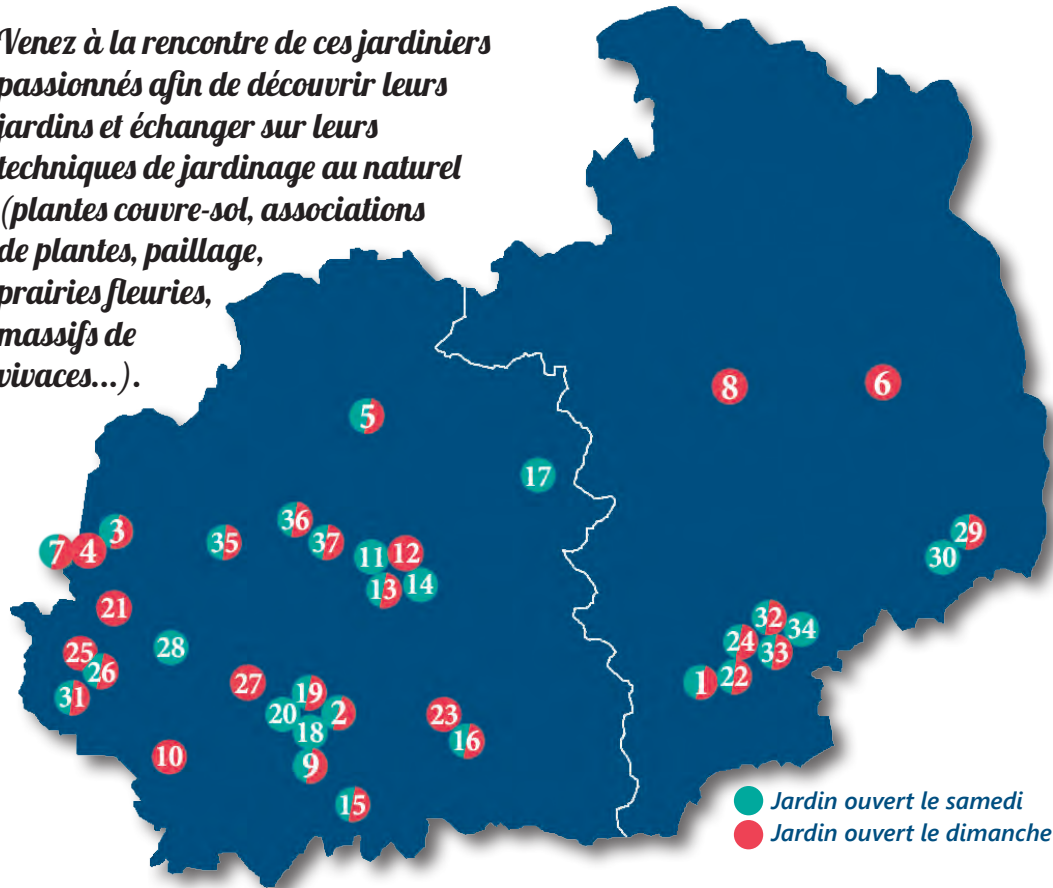
Union nationale des CPIE
01 44 61 75 35
bienvenue2016@uncpie.org



Bienvenue dans mon
jardin au naturel

TOUS CES JARDINS SONT DIFFÉRENTS, PUISQU'ILS SONT AMÉNAGÉS SELON LA SENSIBILITÉ DES PROPRIÉTAIRES, MAIS UN CRITÈRE LES RÉUNIT : TOUS SONT ENTRETENUS SANS PRODUIT CHIMIQUE !

Venez à la rencontre de ces jardiniers passionnés afin de découvrir leurs jardins et échanger sur leurs techniques de jardinage au naturel (plantes couvre-sol, associations de plantes, paillage, prairies fleuries, massifs de vivaces...).



Les jardins ouverts dans le Berry pour l'édition 2016 sont :

- 1. Le jardin de Flore et Georges Lafosse**
73 Les Caves - 18170 ARDENAIS
Sam. : 14h30-18h30 • Dim. : 10h-12h et 14h30-18h30
- 2. Le jardin du Terrier Joli de Valérie Gros**
Le Terrier Blanc - 36200 ARGENTON-SUR-CREUSE
Samedi : 14h-18h • Dimanche : 14h-18h
- 3. Le jardin pédagogique du CPIE Brenne-Berry**
35 Rue Hersent Luzarche - 36290 AZAY-LE-FERRON
Sam. : 14h-18h • Dim. : 10h-12h et 14h-18h
- 4. Le jardin de Jacques et Andrée Legros**
24 Rue Louis Cassas - 36290 AZAY-LE-FERRON
Dimanche : 10h-12h et 14h-18h

- 5. Le jardin de Sandrine et Olivier**
6 Rue de la Verrerie - 36110 BAUDRES
Samedi : 14h-18h30 • Dimanche : 10h-16h
- 6. Le jardin partagé de la Maison des Solidarités**
Rue de la Croix Saint Abdon - 18800 BAUGY
Dimanche : 10h-12h et 14h-17h
- 7. Le jardin de Corinne, l'écotieu « Le Passage »**
2 Le Pontreau - 37290 BOSSAY-SUR-CLAISE
Samedi : 14h-18h • Dimanche : 14h-18h
- 8. Les jardins du Temps de Sébastien et Vanessa**
42 Route de Coulangis - 18000 BOURGES
Dimanche : 14h-18h
- 9. Le jardin de la Dame de Laurette Combe**
2 Chemin de la Dame - 36200 CELON
Sam. : 14h-18h • Dim. : 10h-12h et 14h-18h

- 10. Le jardin de Frédérique et Pascal Vignat**
Le Petit Ajoux - 36370 CHALAI
Dimanche : 15h-18h
- 11. Le jardin du Collectif Incroyables Comestibles**
Chemin de la Baignade - 36000 CHÂTEAUROUX
Samedi : 14h-18h
- 12. Le jardin de Jean-François Renaud**
Chemin de Vernusse - 36000 CHÂTEAUROUX
Dimanche : 10h-18h
- 13. Le jardin de Monique Chambonneau**
45 Rue des Méraudes - 36000 CHÂTEAUROUX
Samedi : 15h-18h • Dimanche : 15h-18h
- 14. Le jardin de Ludovic Sauve**
Impasse Paul Verlaine - 36000 CHÂTEAUROUX
Samedi : 9h-11h30
- 15. Le jardin « Joyeux Fouillis » de Marie Mathieu**
6 Impasse du Champs des Airs - 36190 CUZION
Sam. : 14h-18h • Dim. : 10h-12h et 14h-18h
- 16. Le jardin de Serge Bellet**
21 Route du Pigeonnier, Montabin - 36230 FOUGEROLLES
Sam. : 14h-18h • Dim. : 10h-12h et 14h-18h
- 17. Le jardin de la Rabouilleuse**
45 Route de Bourges - 36100 ISSOUDUN
Samedi : 14h-18h
- 18. Le jardin 100Inuitsenberry**
3 Rue du Manoir - 36200 LE PÉCHEREAU
Samedi : 10h-18h
- 19. Le jardin de Daniel Dufour**
3 Impasse de l'Époque - 36800 LE PONT-CHRÉTIEN
Sam. : 14h-18h • Dim. : 10h-12h et 14h-18h
- 20. Le jardin de Stéphane et Julie Champion**
6 Chemin des Carrières - 36800 LE PONT-CHRÉTIEN
Samedi : 14h-18h
- 21. Le jardin de Marleen et Dirk**
Le Petit Aslon - 36220 LINGÉ
Dimanche : 10h-12h et 14h-18h
- 22. Le jardin de Steve Coffin**
1 Chemin des Trésors - 18170 LOYE-SUR-ARNON
Samedi : 14h-18h • Dimanche : 14h-18h
- 23. Le jardin d'Angélique et Vincent**
3 Le Pritmoux - 36230 NEUVY-ST-SÉPULCHRE
Dimanche : 14h-18h

- 24. Le jardin de Jean-François Morin**
4 La Marsauderie - 18200 ORCENAI
Samedi : 14h-18h • Dimanche : 14h-18h
- 25. Le jardin de Véronique et Marc**
2 Rue Fosse Neuve, La Boudinière - 36300 POULIGNY-ST-PIERRE
Dimanche : 10h-12h et 14h-18h
- 26. Le jardin de Véronique Gournon**
5 Azé - 36300 POULIGNY-ST-PIERRE
Sam. : 15h-18h • Dim. : 10h-12h et 15h-18h
- 27. Le jardin de Corinne et Marc Hudelist**
21 Les Chézeaux - 36800 RIVARENNES
Dimanche : 14h-18h
- 28. Le jardin de Thierry et Max**
Dom. de la Crapaudine - 13 Rue St-André - 36300 ROSNAY
Samedi : 15h-19h
- 29. Le jardin « Herberry » de Mathieu Guesdon**
Les Rodons - 18600 SAGONNE
Samedi : 14h-17h • Dimanche : 14h-18h
- 30. Le jardin de Madeleine et Claude Perrault**
4 Route de la Lande - 18600 SAGONNE
Samedi : 10h-12h et 14h-18h
- 31. Le jardin de l'association des Jardins de la Source**
Le Bourg - 36300 ST-AIGNY
Samedi : 14h-17h • Dimanche : 11h-17h
- 32. Le jardin de Daniel et M-Madeleine Maizeret**
6 Rue Grozieux - 18200 ST-AMAND-MONTROND
Sam. : 9h-12h et 14h-18h • Dim. : 9h-12h et 14h-18h
- 33. Le jardin de Guillaume et Hélène**
386, Chemin de l'Usine des Eaux - 18200 ST-AMAND-MONTROND
Samedi : 14h30-18h • Dimanche : 14h30-17h
- 34. Les jardins communautaires de Jacqueline et J-Marie**
Rue Grozieux (face n°40) - 18200 ST-AMAND-MONTROND
Samedi : 14h-18h
- 35. Le jardin de l'association Éco-logis du Berry**
Route de Touche Renard - 36500 STÉ-GEMME
Samedi : 14h-18h • Dimanche : 14h-18h
- 36. Le jardin des Bergeries de Pierre et Monique Charon**
La Brosse - 36500 ST-LACTENCIN
Sam. : 14h-18h • Dim. : 10h-12h et 14h-18h
- 37. Le jardin de Lionel Thura**
8 Rue du Camp César, Chambon - 36320 VILLEDIEU-SUR-INDRE
Sam. : 14h-18h • Dim. : 10h-12h et 14h-18h



*Retrouvez les jardins ouverts
près de chez vous sur :*
<http://mon-jardin-naturel.cpie.fr>



*Découvrez le film
« Bienvenue dans mon jardin
au naturel » tourné dans l'Indre
lors de l'édition 2015 sur :*
<http://mon-jardin-naturel.cpie.fr>



BRENNE - BERRY
Pour plus d'informations :
CPIE Brenne-Berry
02 54 39 23 43
cpie.brenne@wanadoo.fr

Avec le soutien financier de :



En partenariat avec :



Ce projet contribue à l'opération
« Objectif zéro pesticide
dans nos villes et villages »

