

Place Sainte-Hélène et ses abords

Dans le cadre du grand programme Cœur d'Agglomération, la Ville poursuit le programme de réaménagement du Vieux Châteauroux. Après l'entrée ouest de la cité castelroussine, des travaux d'aménagement et d'embellissement ont continué place Sainte-Hélène et dans ses abords (rue Alain-Fournier et ruelle Basse).

Situés dans le périmètre classé "Site patrimonial remarquable", les travaux ont fait l'objet de concertations avec l'Architecte des bâtiments de France.

UN PATRIMOINE HISTORIQUE REMARQUABLE SOUS-ESTIMÉ

Rue Alain-Fournier, difficile cohabitation des piétons et des voitures

Avant les travaux, la rue Alain-Fournier était une voie ouverte à la circulation générale en double sens. La chaussée mesure de 4 à 5,50 mètres de large et elle était revêtue d'un enrobé. Elle supporte un trafic routier de l'ordre de 2 000 véhicules par jour dans le sens rue de l'Indre vers la place Sainte-Hélène. Au pied du couvent des Cordeliers, les trottoirs étaient de faibles largeurs -la sécurité des piétons est en question, et les bordures hautes étaient hétérogènes. Divers matériaux : basalte, granit, béton..., de médiocre qualité, renvoie une image peu flatteuse de ce site historique castelroussin majeur.

Place Sainte-Hélène, un lieu de promenade vieux de plus de 125 ans

La place Sainte-Hélène mesure environ 100 m de longueur et sa largeur varie de 32 m en entrée et s'élargit à proximité des Cordeliers pour mesurer environ 50 m de largeur. La partie centrale fait 18 m de large pour 75 m de longueur et est entourée de 16 tilleuls de fort développement. À son extrémité est implantée une statue de général d'Empire Henri-Gatien Bertrand. Le pourtour de la place est dangereux, du fait de gros blocs de pierre dont l'alignement n'est plus respecté, et son accès non conforme aux normes d'accessibilité PMR.

Ruelle Basse, un lieu d'accès aux jardins méconnu

Enfin, la ruelle Basse, étroite et très pentue, borde les murs de soutènement du jardin des Cordeliers. Elle supporte très peu de trafic, permettant essentiellement l'accès à des garages privés ainsi qu'à la desserte des jardins. Son revêtement est également en mauvais état.

DEMAIN, DES ESPACES HARMONIEUX

D'importants travaux de réseaux et d'aménagements de surface ont été entrepris pendant huit mois pour permettre de redonner à cette partie du cœur historique de Châteauroux une attractivité patrimoniale et touristique forte.

Eaux, lumière : des réseaux consolidés

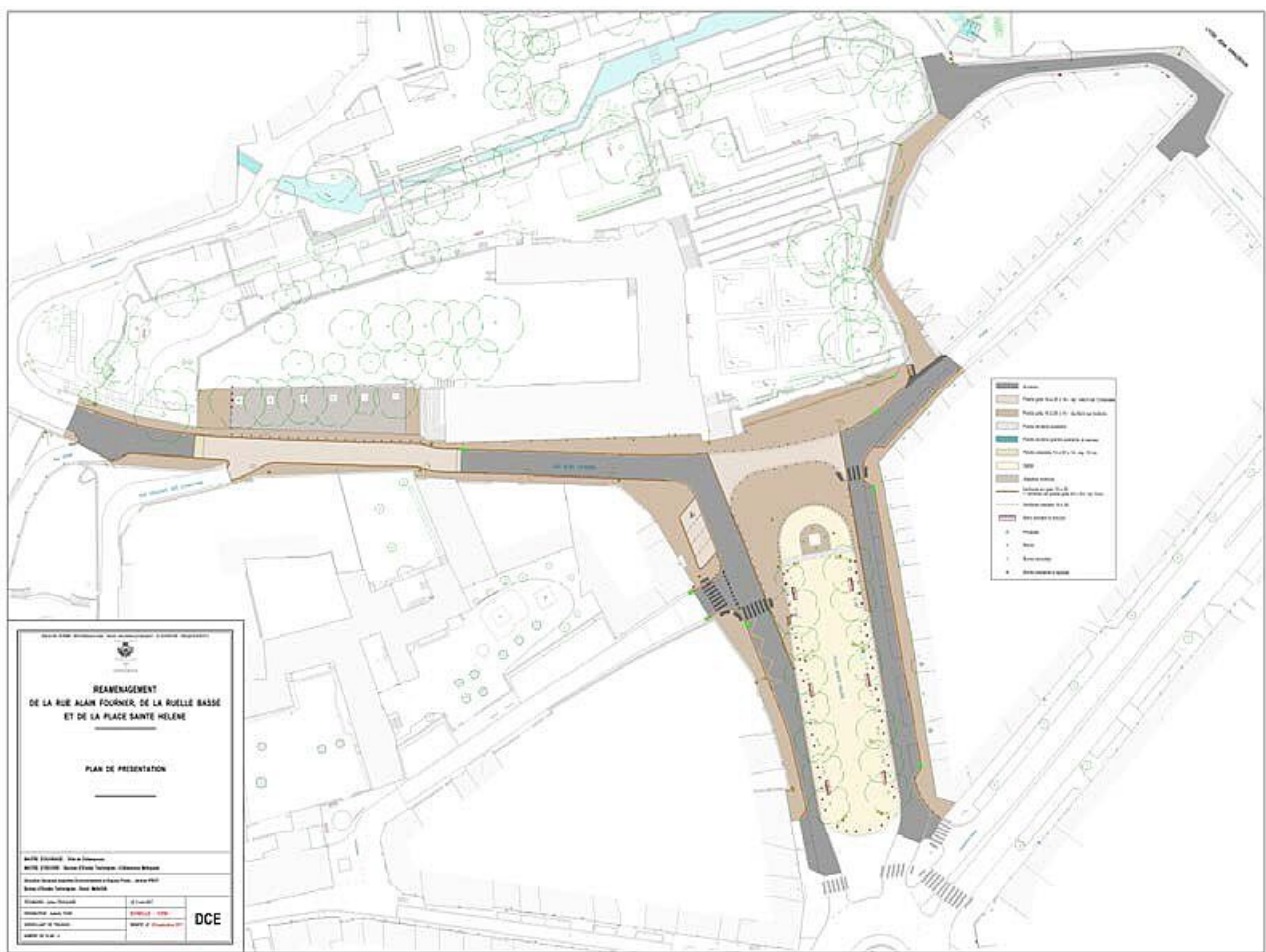
Les services de Châteauroux Métropole ont engagé d'importants travaux de réseaux visant à :

renouveler les conduites d'eau potable et reprendre les branchements existants, créer un réseau d'eaux pluviales et réparer les canalisations existantes, reprendre le réseau d'éclairage public et créer un nouveau réseau de mise en valeur des façades pour poser des projecteurs lumineux et mettre en valeur des éléments architecturaux remarquables. dissimuler des réseaux aériens existants (éclairage, électricité, télécommunication et télédistribution).

Une voirie refaite à neuf et harmonisée

Bordures et pavés en grès à faces vues éclatées de format 14x14 et 14x20 cm pour les trottoirs, les caniveaux et les bandeaux en pied des façades, enrobé de couleur noire pour la voirie : les matériaux de surface utilisés place Sainte-Hélène et rue Alain-Fournier sont similaires à ceux utilisés sur les précédents chantiers du grand programme Coeur d'Agglo. Les éléments de type tampon, bouche à clé ou projecteur ont également été intégrés dans le pavage sans rompre le calepinage et sans entourage pavé.

L'objectif d'harmoniser le Coeur d'Agglomération de Châteauroux est plus que jamais en vigueur. Commencé place Robert-Monestier en 2012 ce déploiement de pavés s'est instaurée de façon systématique depuis mai 2014 (rues Jean-Jacques-Rousseau, Dauphine, Jean-Lauron, Descente de ville, du Palan, des Halles, du Père Adam, place Napoléon, passage Joséphine-de-Beauharnais).

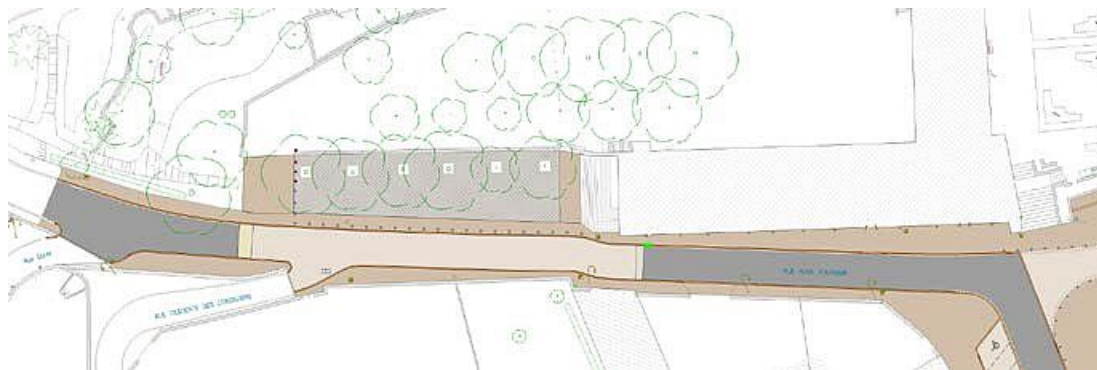


FORMER UN CADRE DE VIE COHERENT

Rue Alain-Fournier : améliorer l'accès au couvent des Cordeliers

Les travaux rue Alain-Fournier concernent la section comprise entre la rue Dorée et la place Sainte-Hélène. Les dimensions de la voirie seront recalibrées pour plus d'uniformité et améliorer le cheminement des piétons de la ville haute vers le couvent des Cordeliers. Le profil de la rue a été retravaillé afin d'atténuer les pentes en travers sur certaines portions. Un plateau surélevé en pavé a été créé entre la rue Descente des Cordeliers et le couvent des Cordeliers. Le long du plateau, les bornes existantes sont repositionnées à l'arrière des bordures, en limite de chaussée, afin d'interdire le stationnement sauvage sur les trottoirs.

Dans un second temps, le parvis du couvent a été traité avec un stabilisé renforcé de couleur ocre clair et des pavés en grès longeront le pied des marches.



Place Sainte-Hélène : un belvédère sur la vallée d'Ebbes

Les travaux de la place Sainte-Hélène concernent l'aménagement de la partie centrale de la place et de l'ensemble des voies périphériques.

Le stationnement existant autour de la partie centrale sera neutralisé au profit des places situées le long des façades qui elles sont maintenues.

En partie basse de la place, un trottoir a été réalisé afin de faciliter les liaisons piétonnes entre la place et le jardin des Cordeliers.

En partie haute, dans le prolongement du trottoir une bande de pavés de 50 cm de large a été réalisé.

En bout de place, une esplanade est créée en pavés grès sans espaces verts afin de mettre en valeur le pied du mur situé à l'arrière de la statue du général Bertrand et ainsi libérer la vue du belvédère (côté jardin). La délimitation entre trottoirs et chaussée est marquée par un caniveau pavé accompagné de potelets.

Le mur autour de la place a été remis en état : rejointoiement des pierres et reprise des endommagées en enduit à la chaux, dépose et repose à l'identique du couronnement en pierre.

La partie centrale de la place a été totalement reprise avec un matériau perméable ocre clair du même type que celui utilisé place du Palan. Le béton existant situé au pied de la statue du général Bertrand a été remplacé par un revêtement en pavés grès. Les arbres existants sur la place ont été conservés et ont subi une taille légère en partie basse pour aérer l'espace.



Ruelle Basse, un accès secondaire au jardin des Cordeliers

Les travaux de la ruelle Basse concernent le réaménagement de l'ensemble de la ruelle, entre la place Sainte-Hélène et la rue Petite Basse. La première partie de la ruelle a été réaménagée en conservant les caniveaux existants en pavés. Le revêtement actuel en enrobé a été remplacé par des pavés. Le reste de la voie a été rénové à l'identique tout en conservant les bordures existantes.



FORMER UN CADRE DE VIE COHÉRENT

Mettre en lumière le patrimoine remarquable

Le matériel lumineux existant rue Alain-Fournier et place Sainte-Hélène a été conservé (mât octogonal de 5 m avec crosse en forme de volute et luminaire de style avec leds). Le même type de matériel a été posé ruelle Basse en remplacement des lanternes existantes actuellement positionnées sur les supports d'électricité.

Sur la partie centrale de la place, huit points lumineux ont été installés entre les arbres (mât fonte de 3,50 m avec lanterne de style identique à celles posées à l'intérieur du parc Balsan). Les candélabres existants ont été supprimés. Des projecteurs lumineux sont intégrés dans le pavage au pied du mur côté jardin des Cordeliers ainsi qu'au pied du socle de la statue et deux projecteurs sont fixés sur les candélabres les plus proches afin de la mettre en valeur.

Un mobilier urbain remplacé et optimisé

Des bancs et corbeilles ont été posés sur le trottoir. Les modèles sont identiques à ceux posés dans le Cœur d'Agglomération. Les bancs aux armes de Bertrand existants sur la place ont été déposés, rénovés et reposés.

HUIT MOIS DE TRAVAUX

Quatre phases pour organiser le chantier

Phase 1 : du 6 novembre au 22 décembre 2017

Place Sainte-Hélène :

réfection du muret du pourtour de la place par l'entreprise de maçonnerie Désiré, de Saint-Maur.

Phase 2 : du 15 janvier au 30 mars 2018

Rue Alain-Fournier :

Reprise de chaussée en enrobé.
Pose de pavés en grès sur trottoirs et au niveau du passage protégé.
Pose de bordures de trottoirs.
Mise en lumière des bâtiments d'intérêt patrimonial.

Phase 3 : du 30 mars au 11 mai 2018

Ruelle Basse :

Dissimulation de réseaux.
Réfection de la chaussée en enrobé.
Pose de pavés sur chaussée dans la partie menant vers le jardin public.

Phase 4 : de mi-mai à fin juin 2018

Place Sainte-Hélène :

Dissimulation de réseaux.
Création d'un réseau d'eaux pluviales côté impair.
Réfection de chaussée en enrobé.
Pose de pavés dans la partie comprise entre le bas de la place et le jardin public.
Réfection de la place proprement dite en gravillon de faible granulométrie de couleur ocre.
Création d'un réseau d'éclairage public avec pose de candélabres en fonte de style (style Valentino) sur la place.
Mise en lumière de la statue du général Bertrand.

Les travaux des phases 2, 3 et 4 ont été confiés à l'entreprise EUROVIA, du Poinçonnet et à l'entreprise CITEOS (pour la partie éclairage).

1 MILLION D'EUROS D'INVESTISSEMENT

Un projet financé par la Ville de Châteauroux

La Ville de Châteauroux investit 1 million d'euros pour le réaménagement ouest du Vieux Châteauroux.

CHÂTEAURoux MÉTROPOLE

Hôtel de ville
CS 80509
36012 Châteauroux Cedex
Ouverture du lundi au vendredi, de 9h à 17h.